

Mærk:

Ifølge lovbekendtgørelse nr. 257 af 8. juni 1971, er den, som flytter, borttager, beskadiger eller odelægger et kendeligt skelmærke, pligtig at afholde udgifterne ved dettes genanbringelse.

y = 1600,00
x = 1200,00

Kommunevej

P. NEBLE og KR. GREGERSEN
Landinspektører
Flordalsvej 4 A . 4520 Svinninge
Tlf. 03 46 52 15 . Giro 107 36 13

- Skelpunkt** afmærket med:
- B o Betonskelpæl
 - J o Jernrør med skeltegn
 - S o Sten med skeltegn
 - T o Træpæl med indbrændt skeltegn

Signaturforklaring

- Skel, der findes i marken
- - - Blinde skel, der ikke bortfalder
- Særlige signaturer se D. S. 198 (Febr. 1940)

- Fikspunkt** afmærket med:
- o Betonblok og drænrør
 - o Betonblok
 - o Drænrør
- Bipunkt** afmærket med:
- B o Betonblok
 - D o Drænrør

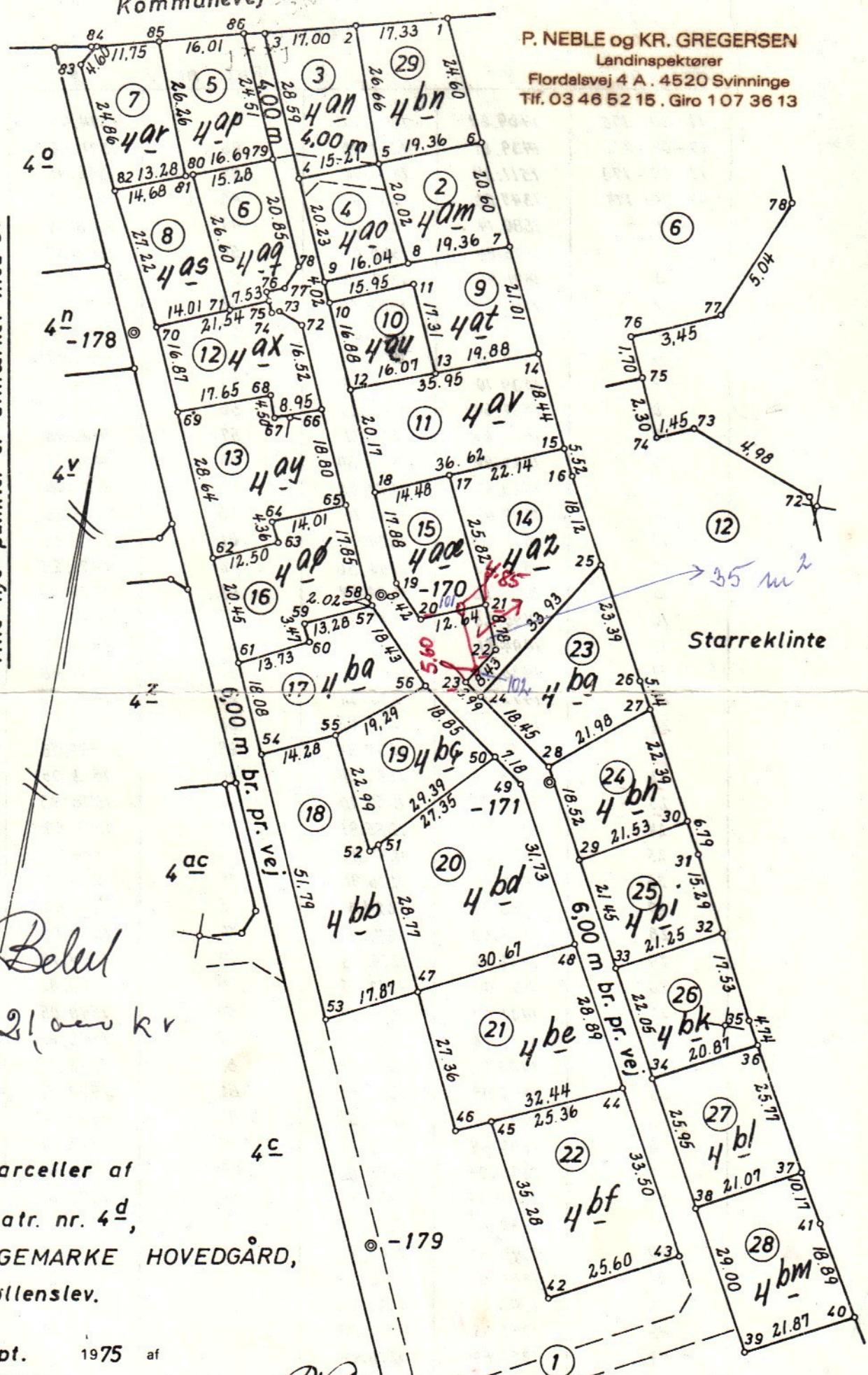
Alle nye punkter er afmærket med J.

Parceller af
matr. nr. 4^d,

Ejerlav: **EGEMARKE HOVEDGÅRD,**
Sogn: **Føllenslev.**

Opmålt i **sept.** 1975 af

Målforhold: **1:1000**



P. Neble